

Lebel
ALL YOUR OWN

LUQUINAS

LUQUIAS

Lebel
ALL YOUR OWN

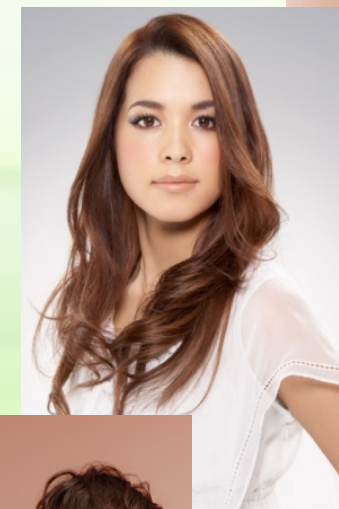
БЕЗОПАСНОСТЬ

ПЛОТНОЕ ТОНИРОВАНИЕ СЕДИНЫ

СТОЙКОСТЬ ОТ 3-Х ДО 6-ТИ НЕДЕЛЬ

ИСПОЛЬЗОВАНИЕ БЕЗ ДОПОЛНИТЕЛЬНОГО ТЕПЛА

СОЧЕТАНИЕ С ПЕРМАНЕНТНЫМ КРАСИТЕЛЕМ





ХАРАКТЕРИСТИКА:

- Содержит только прямые пигменты, не требующие окисления.
- Окрашивает до 95% седины.
- pH-уровень красителя pH=3.
- Стойкость окрашивания от 3 до 6 недель.
- Содержит фитокомпоненты: керамиды, фитостерол и протеины шелка.
- Упаковка 150 гр.

LUQUIAS

Lebel
ALL YOUR OWN

ФИТОЛАМИНИРОВАНИЕ

«ЗАЩИТА»

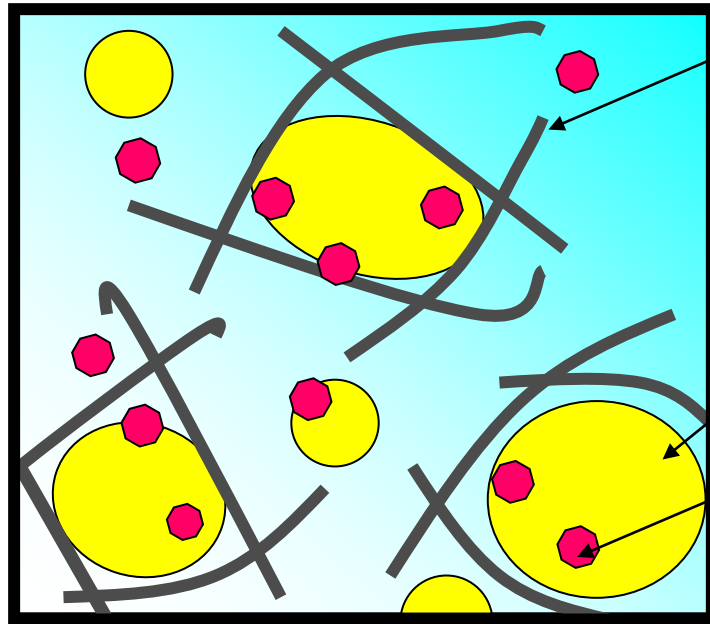
«УХОД»



«ОКРАШИВАНИЕ»

СТРУКТУРА И ПРОНИКНОВЕНИЕ

ОБЫЧНАЯ КРЕМОВАЯ ОСНОВА



Палочковидные полимеры

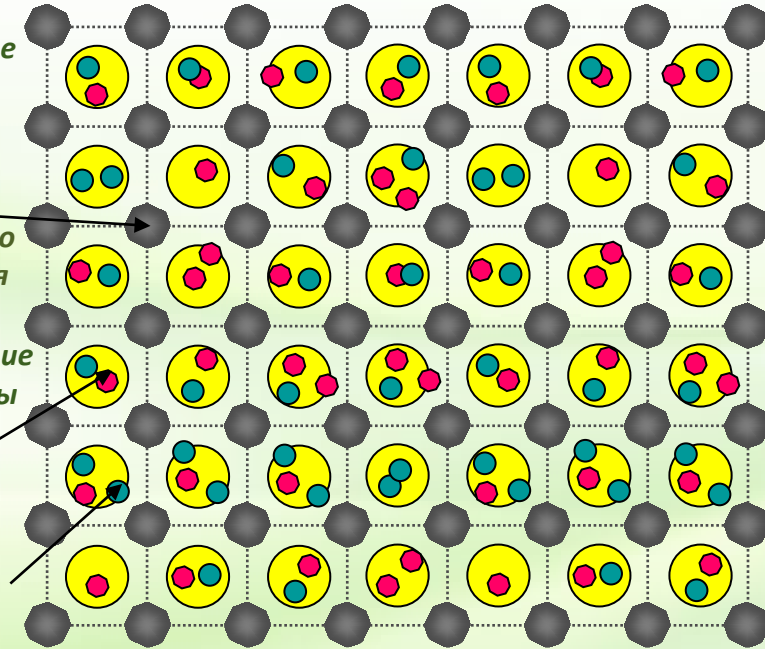
Сферические полимеры растительного происхождения

Проникающие компоненты

Пигменты

Восстанавливающие ингредиенты

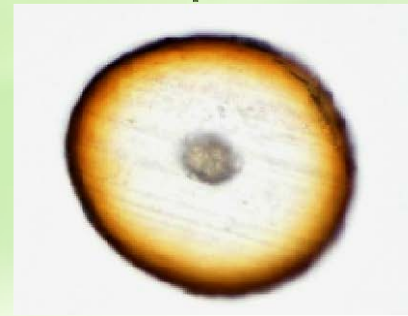
КРЕМОВАЯ ОСНОВА LUQUIAS



Обычный пямой краситель



Краситель Luquias



СВОЙСТВА

<p>ПРЯМОЙ <i>(безопасность)</i></p>		<p>ИОННЫЙ <i>(стойкость)</i></p>	
<p>LUQUIAS</p>			
<p>ТОНИРУЮЩИЙ <i>(глубина и цвет)</i></p>	<p>КИСЛЫЙ <i>(гладкость)</i></p>	<p>УХАЖИВАЮЩИЙ <i>(качество)</i></p>	



УХАЖИВАЮЩИЕ КОМПОНЕНТЫ



ЦЕРАМИДЫ РАСТИТЕЛЬНОГО ПРОИСХОЖДЕНИЯ И ФИТОСТЕРОЛ

(виноград, соя, семена подсолнечника)

- поддерживают слоистую структуру межклеточных липидов
- увлажняют волосы
- придают мягкость и эластичность

УХАЖИВАЮЩИЕ КОМПОНЕНТЫ

ЭКСТРАКТ БАРХАТА АМУРСКОГО

(пробковое дерево)

- укрепляет структуру волоса
- выглаживает поверхность



ПРОТЕИН SILK

гидролизированный протеин шелка

- формирует слоистую структуру для удержания пигмента и питательных компонентов внутри волоса
- придает волосам плотность и гладкость.
- защищает волос изнутри и снаружи
- препятствуя вымыванию пигмента



ЦВЕТ	CB	WB	Be	MT	R	K	O	G	M	A	V	P
УРОВНИ ТОНА	Cool Brown	Warm Brown	Beige	Metallic	Red	Copper	Orange	Gold	Matt	Ash	Violet	Pink
Pale ПАСТЕЛЬНЫЙ	CB/P	WB/P	Be/P	MT/P								
Light СВЕТЛЫЙ	CB/L	WB/L	Be/L	MT/L	R/L	K/L	O/L	G/L	M/L	A/L	V/L	P/L
Medium СРЕДНИЙ	CB/M	WB/M	Be/M	MT/M	R/M	K/M	O/M	G/M	M/M	A/M	V/M	P/M
D ТЕМНЫЙ	CB/D	WB/D										
Accent Color ЦВЕТА-АКЦЕНТЫ				BK	R		O	Y		B	V	P
БЕСЦВЕТНЫЙ	CLR											

* В этой таблице приведены цвета LUQUIAS при нанесении на волосы без пигмента.

* В зависимости от исходной базы итоговый цвет может отличаться от приведённого в палитре.

ПЛОТНОСТЬ ОТТЕНКОВ

КОЛИЧЕСТВО КОРИЧНЕВОГО ПИГМЕНТА	ПОКАЗАТЕЛЬ НАСЫЩЕННОСТИ	ВЫБОР КРАСИТЕЛЯ	ВОЗМОЖНОСТЬ ПОДТЕМНЕНИЯ
 <p>Меньше</p> <p>Больше</p>	10 УРОВЕНЬ	Pale + Clr (1 : 2)	0,5
	9 УРОВЕНЬ	Pale + Clr (1 : 1)	0,5 - 1
	8 УРОВЕНЬ	Pale (пастельный)	1 – 1,5
	7 УРОВЕНЬ	Light (светлый)	2 – 2,5
	6 УРОВЕНЬ	Medium + Light (1 : 2)	2,5 - 3
	5 УРОВЕНЬ	Medium (средний)	3 – 3,5
	4 УРОВЕНЬ	Dark + Medium (1 : 2)	3,5 - 4
	3 УРОВЕНЬ	Dark (темный)	4 – 4,5

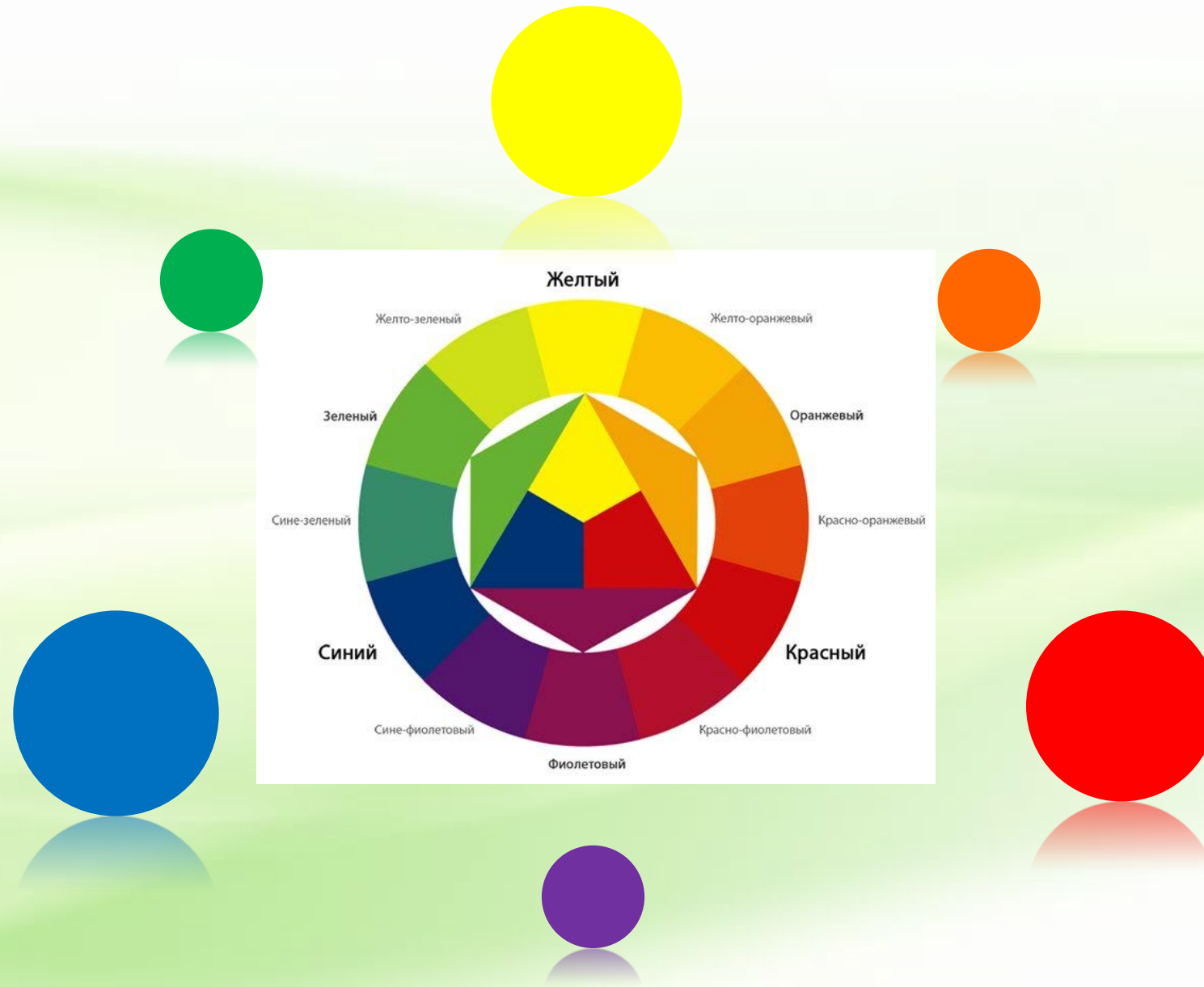
LUQUIAS

Lebel
ALL YOUR OWN

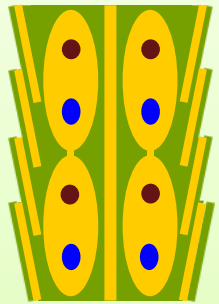
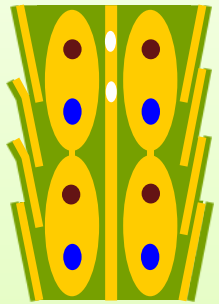
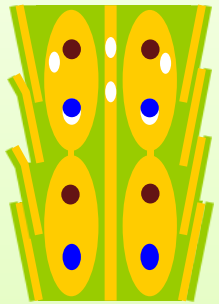
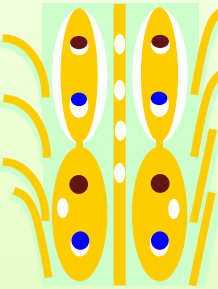
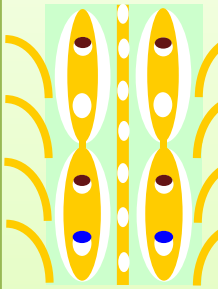
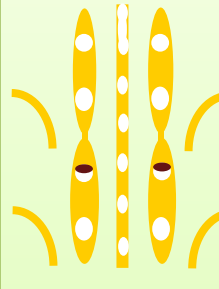
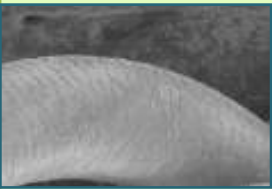
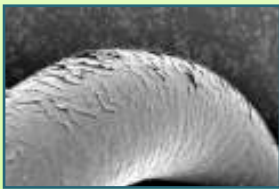
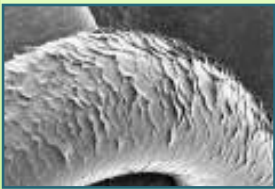

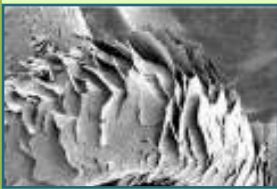

Крась одним цветом

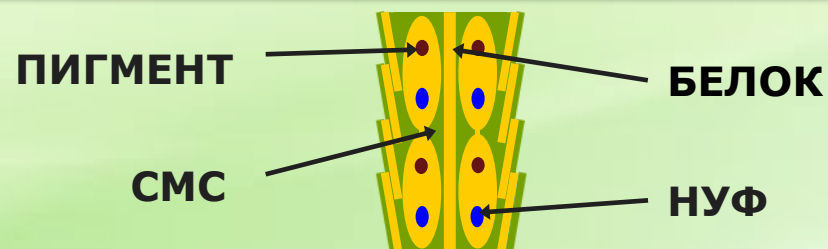


МАТЕМАТИКА ЦВЕТА



СТЕПЕНЬ ПОВРЕЖДЕНИЯ ВОЛОС

	0	1	2	3	4	5
СОСТОЯНИЕ ВОЛОСА						
ВИД ВОЛОСА ПОД ЭЛЕКТРОННЫМ МИКРОСКОПОМ						



ДОПОЛНИТЕЛЬНЫЙ УХОД

«ЖИЗНЕННАЯ СИЛА»

Восстановление структуры волос и предупреждение повреждений пред воздействием.



- Заполняет пористые участки волос, предупреждая проникновение прямого пигмента и его полимеризацию в глубоких слоях кортекса.
- Защищает структуру волоса, предупреждает повреждения перед химическим воздействием.
- Интенсивно восстанавливает волосы;
- Способствует более ровному распределению цветового пигмента.

ТЕХНИЧЕСКИЕ СРЕДСТВА

AC PRETREATMENT

Лосьон для обработки волос перед окрашиванием.
Выпускается в дозировке 1000 мл.

Выравнивает положительный заряд по всей структуре волоса, восстанавливает поврежденные участки, способствуя более равномерному распределению пигмента и его закреплению.

В составе: молочная кислота, фитиновая кислота, 11 видов аминокислот, СМС.





ТЕХНИЧЕСКИЕ СРЕДСТВА

AC REMOVER

Средство для удаления кислого красителя с кожи головы.

Помогает удалить краситель с кожи головы. Имеет густую консистенцию, что позволяет легко нанести на необходимые участки кожи головы. За счет увлажняющих компонентов не повреждает и не пересушивает кожу.

ПРИМЕНЕНИЕ КРАСИТЕЛЯ LUQUIAS

Ранее окрашенные, мелированные, обесцвеченные, химически выпрямленные или завитые волосы со степенью повреждения 3-5.

шампунь

«Жизненная сила»

AC-Pretreatment

Luquias

шампунь

маска



10-15 мин.
под шапочкой

Высушить
волосы

20 мин.
без тепла

ПРИМЕНЕНИЕ КРАСИТЕЛЯ LUQUIAS

Натуральные неокрашенные ранее волосы, восточного типа, толстые, стекловидные волосы со степенью повреждения 0-2.

шампунь



AC-Pretreatment



Luquias



шампунь



маска



Высушить
волосы

20 мин.
без тепла

LUQUIAS

Lebel
ALL YOUR OWN

ОКРАШИВАНИЕ MATERIA + LUQUIAS



+



корни

длина

ДОПОЛНИТЕЛЬНЫЙ УХОД



«ЖИЗНЕННАЯ СИЛА»

Серия средств предварительного ухода.
Объем: 150мл x4.

- способствует восстановлению межмолекулярных связей кортекса
- закрепляет в структуре волос наноамида*, аминокислоты**, молекулярную влагу и протеины
- способствуют равномерному распределению цветового пигмента
- защищает волосы в процессе окрашивания
- предназначены для предварительного ухода



INFINITY AURUM CALL CARE

Программа «Блеск и Сила»
Объем: 250мл, 400мл, 1200мл.

- Предназначена для восстановления способности волос удерживать полезную влагу в структуре волос и кожи головы, сохранять молодость волос и кожи головы в любом возрасте
- Обладает эффектом детоксикации
- Защищает волосы от повреждений и придает блеск волосам
- Можно использовать в день окрашивания – усиливает блеск волос

«СИЯНИЕ ЦВЕТА»

Салонная программа, направленная на стабилизацию цвета после окрашивания.
Объем: 150 мл, 20мл.

- Нейтрализует остаточные формы химических соединений
- Восстанавливает структуру волос
- Обеспечивает усиление и продление стойкости цветового пигмента
- Придает волосам блеск, эластичность



Hair Skin Relaxing

Косметология кожи головы
Объем: 250мл, 360мл, 120мл.

- Уход для кожи головы и волос. Основана на трех принципах: очищение, релаксация, увлажнение. Интенсивное питание и увлажнение кожи головы
- Детоксикация, стимулирование роста волос
- Увлажняет и разглаживает структуру волос, делает волосы эластичными и послушными





Редактирующая серия для волос любой степени повреждения Proedit

Объем: 250мл, 300мл, 600мл, 1000мл.

- Нейтрализует остаточные формы химических соединений
- Восстанавливает структуру волос
- Обеспечивает усиление и продление стойкости цветового пигмента
- Придает волосам блеск, эластичность



Жемчужная линия 4,7

Питание и увлажнение окрашенных и натуральных волос.
Объем: 250мл, 400мл, 1200мл.

- Мягкое очищение структуры волос и кожи головы
- Питательные элементы придают волосам гибкость и упругость
- Протеины жемчуга, витамин В, экстракт морских водорослей и мед сохраняют влагу в структуре волос и защищают от воздействия тепла
- Оказывает оздоравливающее действие на волосы и кожу головы, защищает от воздействия УФ лучей

«Proscenia»

Яркий сияющий цвет окрашенных волос.
Объем: 24мл, 300мл, 980мл, 1000мл.

- Стабилизация и продление яркости цвета после различных видов окрашивания
- Детоксикация кожи и волос
- Предотвращение вымывание пигмента при взаимодействии с водой
- Восстановление структуры волос
- Придание эластичности, сияния, формы, податливости укладке

